

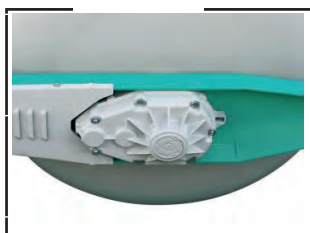


HORMIGONERAS SYNTESI-140

Gracias a sus volantes con reductor de tipo sinfín, reducen al máximo el esfuerzo personal del operario durante su basculación, permitiendo a su vez este sistema posicionar las cubas de amasado con la inclinación exacta y precisa.

DATOS TÉCNICOS		SYNTESI-140
Capacidad de cuba	l	140
Capacidad de amasado	l	~ 100
Diámetro de la cuba	mm	610
Potencia del motor (230V/50Hz)	Kw	0,3
Nivel sonoro	dB (A)	72
Capacidad de absorción del motor	A	2
Dimensiones de las ruedas	mm	200 x 50
Peso de la máquina	kg	54
Dimensiones ancho x largo x alto	mm	800 x 1330 x 1220
Dimensiones ancho x largo x alto (con embalaje)	mm	720 x 1150 x 670

La serie Syntesi revoluciona por completo el concepto de la hormigonera convencional. El sistema de rotación de su cuba de amasado, mediante motorreductor patentado con correa de alta resistencia, la hace única y exclusiva en el mercado nacional e internacional.



Al eliminar sobre las hormigoneras tradicionales los principales componentes mecánicos: corona de rotación de la cuba, piñón de ataque a la corona, polea motriz y carcasa de basculación con volante mediante registros, ésta ofrece la máxima seguridad para el operario y el mínimo mantenimiento.

La ausencia de engranajes mecánicos externos, reduce su rumorosidad hasta 72 dB(A). Se ve girar la cuba pero no se la oye.

